

BLD 211

La **valvola di segnalazione di flusso BLD 211** trova applicazione in tutti i casi dove è necessaria la segnalazione di fenomeni di scarico di dispositivi di sicurezza (valvole di sfioro, scarico piloti, valvole di sicurezza pilotate, scarico acceleratori per intervento monitor, ecc...). Applicabile per gas metano e tutti i gas non aggressivi.



BLD 211 Vantaggi competitivi



Facile impiego



Memoria di massima portata



Intervento reed per segnalazione a distanza regolabile



Indicazione della % di corsa

Dati tecnici

Caratteristiche	Valori
Connessioni	Rp 1" ISO 7/1
Diametro sede valvola	28 mm
Punto di reazione	≥ 400 L/h
Posizione di installazione	Verticale
Pressione di esercizio max	$P_{max} = 100 \text{ bar}$
Coefficiente di portata Cg	453

Tabella 1 Dati tecnici

Materiali

Parte	Materiale
Corpo	Alluminio
Connessioni	AISI 316

Tabella 2 Materiali

Pesi e dimensioni

Peso: 0.75 Kg

Dimensioni: Vedere figura 1 (misure espresse in mm)

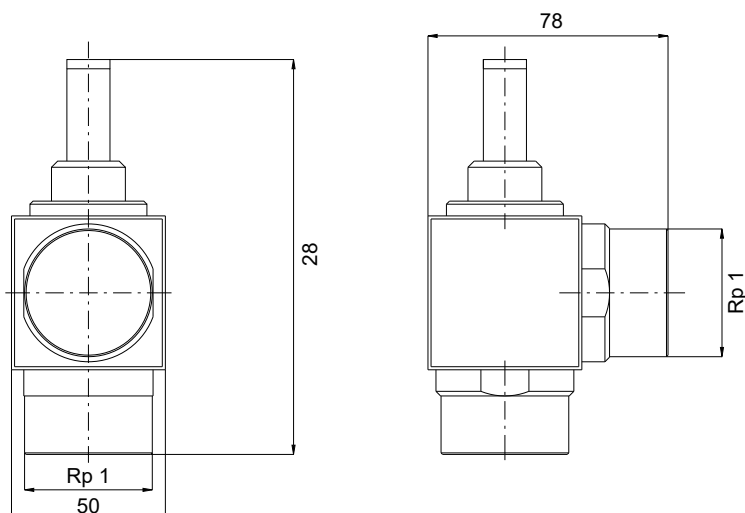


Figura 1 Dimensioni BLD 211

Esempio di applicazione

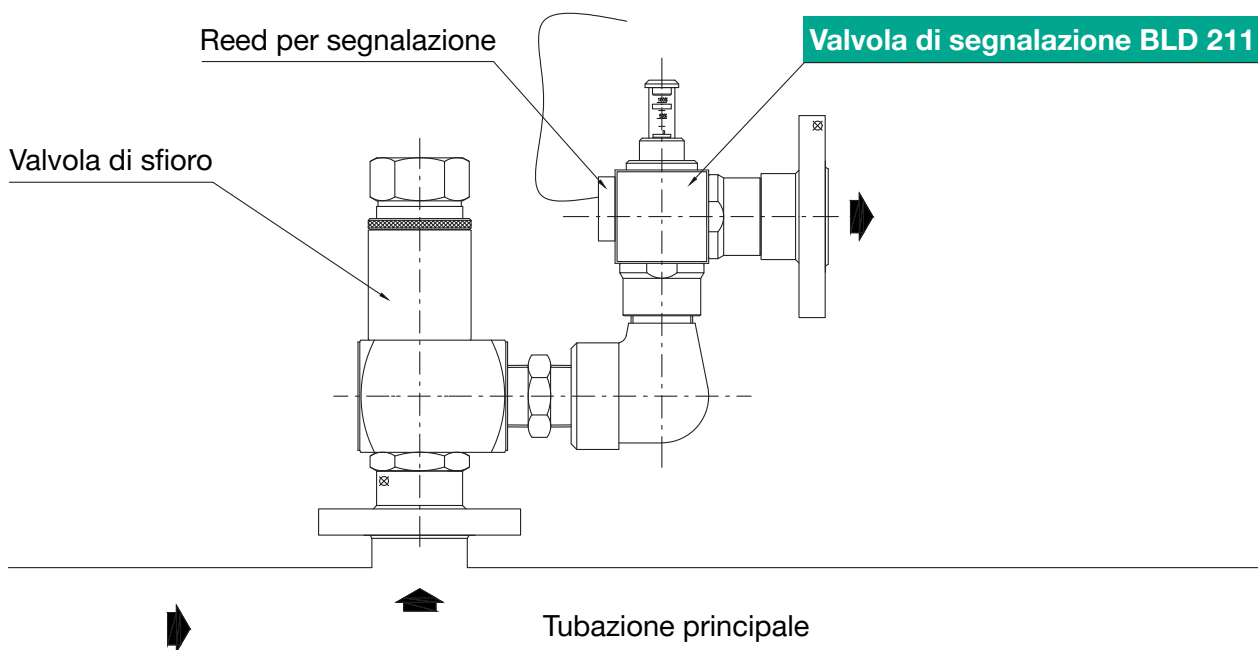


Figura 2 Esempio di applicazione BLD 211