

MM10/16/25

Conçue en conformité avec les normes de précision et de fiabilité les plus élevées, la gamme de compteurs mécaniques **MM** de Pietro Fiorentini se caractérise par un boîtier extérieur en tôle d'acier zinguée. Sa grande précision est déterminée par le module de comptage, qui est soumis à plusieurs procédures strictes de contrôle de la qualité tout au long du processus de production. Les compteurs de gaz commerciaux Pietro Fiorentini peuvent être utilisés avec du gaz naturel, du gaz manufacturé, du GPL ou d'autres gaz non corrosifs et préalablement filtrés. Les compteurs sont conçus pour fonctionner avec des gaz à basse pression.



Industrie
moyenne/légère



Utilisateurs
commerciaux

| Caractéristiques | Valeurs | |
|-----------------------------------------|----------------------------------------------------------------------|-----------------------------------|
| Débit maximal | G10 | 16 m ³ /h 565 cfh |
| | G16 | 25 m ³ /h 882 cfh |
| | G25 | 40 m ³ /h 1412 cfh |
| Débit minimum | G10 | 0,1 m ³ /h 3,5 cfh |
| | G16 | 0,16 m ³ /h 5,7 cfh |
| | G25 | 0,25 m ³ /h 8,8 cfh |
| Raccordements | G10 [250mm] | 1" 1/4 ISO 228 DN 32 NFE 29-532 |
| | G10 G16 [280mm] | 2" ISO 228 DN 50 NFE 29-532 |
| | G16 FL [280mm] | DN50 PN10 (brides coulissantes) |
| | G25 [335mm] | 2" 1/2 ISO 228 |
| Résistance aux températures élevées "T" | approuvé pour les températures élevées (jusqu'à 10 kPa 100 mbar) | |
| Pression maximale de service | 50 kPa 500 mbar | |
| Plage de température de fonctionnement | de -25 °C à +55 °C de -13 °F à +131 °F | |
| Plage de température du gaz | de -25 °C à +55 °C de -13 °F à +131 °F | |
| Perte de charge à la capacité maximale | jusqu'à G10 ≤ 0,2 kPa 2 mbar pour G16 et G25 ≤ 0,3 kPa 3 mbar | |

Tableau 1 Caractéristiques

| Partie | Matériau |
|----------|---------------------------------------------------------|
| Corps | tôle d'acier galvanisée, emboutie et revêtue de poudre. |
| Membrane | synthétique |

REMARQUE : Les matériaux indiqués ci-dessus se réfèrent aux modèles standard. Des matériaux différents peuvent être fournis en fonction des besoins spécifiques.

Tableau 2 Matériaux

Compteurs de gaz commerciaux **MM** sont conçus pour répondre aux normes OIML R137 et EN 1359. Le produit est certifié conformément aux directives européennes 2014/32/UE (MID).



OIML R137



EN 1359



MID

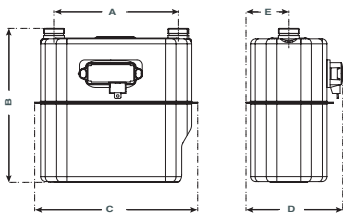
Compatibilité **MM** avec le gaz vert



Compatible avec le biométhane et avec les mélanges avec 20 % d'hydrogène. Possibilité de compatibilité avec des mélanges à plus forte teneur sur demande.

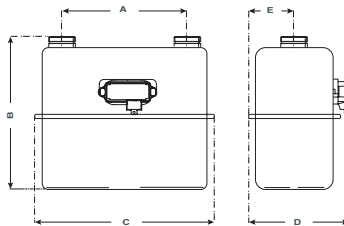
Poids et dimensions

G10



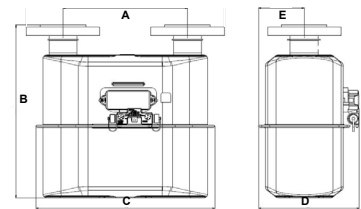
| Dim | [mm] | pouces |
|--------------|-----------|------------|
| A | 250 | 9,8" |
| B | 310 | 12,2" |
| C | 328 | 12,9" |
| D | 195 | 7,7" |
| E | 86 | 3,4" |
| Poids | Kg | lbs |
| | 5,15 | 11,4 |

G16



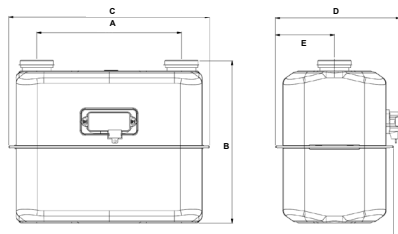
| Dim | [mm] | pouces |
|--------------|-----------|------------|
| A | 280 | 11,0" |
| B | 340 | 13,4" |
| C | 402 | 15,8" |
| D | 226,7 | 8,9" |
| E | 103 | 4,1" |
| Poids | Kg | lbs |
| | 6,4 | 14,1 |

G16 FL



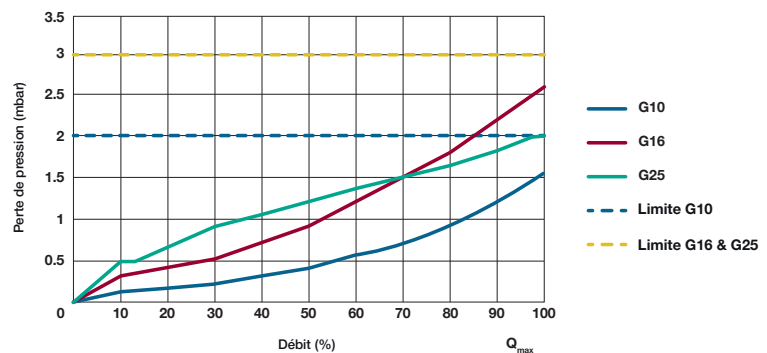
| Dim | [mm] | pouces |
|--------------|-----------|------------|
| A | 280 | 11,0" |
| B | 388 | 15,3" |
| C | 402 | 15,8" |
| D | 227 | 8,9" |
| E | 103 | 4,1" |
| Poids | Kg | lbs |
| | 10 | 22 |

G25



| Dim | [mm] | pouces |
|--------------|-----------|------------|
| A | 335 | 13,2" |
| B | 375 | 14,8" |
| C | 465 | 18,3" |
| D | 288,9 | 11,4" |
| E | 136,5 | 5,4" |
| Poids | Kg | lbs |
| | 10,8 | 23,8 |

Courbe de perte de pression



Sur demande, il est possible de fournir le compteur avec 2 poches de thermomètre et une sortie de pression.