



HM10-16-25
Hybrid Meter
 Smart Gas Meter commerciale
 2014/32/UE (MID)

Classificazione e Campo di impiego

HyMeter è un contatore per uso commerciale a tecnologia ibrida. Combina le caratteristiche elettroniche di nuova generazione ad un meccanismo di misura a membrana.

Il contatore **HyMeter** sostituisce il totalizzatore meccanico con un totalizzatore elettronico munito di dispositivo di trasmissione dati ed un sistema di upgrade del firmware da remoto.

HyMeter **HM10-16-25** incorpora inoltre un sensore di temperatura e pressione per compensare il volume del gas misurato.



Hybrid Meter HM...

La serie **HM** è ideata per soddisfare le esigenze del mondo **Distribuzione Gas Naturale** rispettando le normative comunitarie vigenti.

Tradizione, Affidabilità, Innovazione

TRADIZIONE E AFFIDABILITA'

L'elemento primario è costituito dal consolidato, affidabile e stabile principio di misurazione di volume noto (volume ciclico) tramite camere separate da membrana.

INNOVAZIONE

L'elevata modularità del prodotto permette di incontrare tutte le richieste del mercato rendendo efficaci e semplici le operazioni di campo quali la manutenzione, la calibrazione e la sostituzione dei componenti principali.

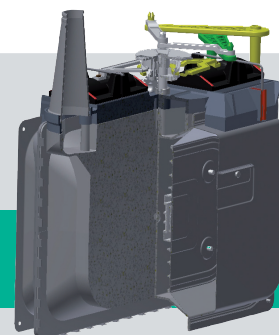
Doppia tasca termometrica e Presa di pressione con valvola dotata di attacco supplementare da 1/8" disponibili per eventuale comparazione e verifica con strumento Master.

Tutto ciò vuol dire contenere i costi di gestione e del post-installazione.

CARATTERISTICHE

- Conversione dei volumi elettronica conforme alla EN 12405 (sia PTZ che PT) e ISO 12213-3
- Conforme alla Direttiva **2014/32/UE MID ; MI-002**
- Certificato MID rilasciato da NMI Certin B.V.
- Conformità agli standard Europei **EN 1359:1998 e OIML R137-1 & 2:2012** (quest'ultima per versione VB only)
- Adatto ad installazioni in area pericolosa **ATEX Zona1**  II 2G Ex ib c IIB Gb
- Grado di Protezione: **IP65**
- Temperatura metrologica: **-25°C ÷ +55°C**
- Pressione massima di esercizio: **500 mbar**
- Interasse e ingombri standard per sostituzione di contatori obsoleti
- Modulo metrologico: **batteria al litio con autonomia >15 anni**
- Modulo di comunicazione: **batteria al litio-cloruro di tionile con autonomia >5 anni**
- Totalizzatore elettronico LCD "User Friendly"
- Interfaccia utente tramite pulsante multifunzione
- Configurazione tramite interfaccia ottica (**Standard IEC61107**)
- Comunicazione **GSM/GPRS** (a richiesta Wireless M-Bus 169MHz o 868MHz)
- Protocollo di comunicazione: **CTR R131**
- Aggiornamento firmware da remoto secondo **WELMEC 7**
- Ritrasmissione impulsiva/seriale dei volumi all'utente finale
- Conforme ai requisiti **ARG155/08** (e s.m.i.) ed **UNI-TS11291** (per mercato Italia)

Principio di misura basato sull'**affidabile e consolidata**
tecnologia a **pareti deformabili**.



MODULARITA'

I prodotti della serie **HM** sono stati concepiti e realizzati per ottenere la massima modularità nel mondo **SMART METERING**.

- Modulo metrologico con alimentazione a batteria dedicata (**autonomia >15 anni in condizioni STD**)
- Modulo comunicatore GSM/GPRS con alimentazione a batteria dedicata (**autonomia 5 anni in condizioni STD**)
- Modulo Interfaccia utente tramite display LCD a segmenti ed icone "User Friendly" con unico tasto per lo scorrimento delle schermate
- Modulo sensori esterni elettronici di pressione e temperatura annegati. Tale soluzione permette di effettuare manutenzioni, calibrazioni, ed eventuali verifiche metrologiche senza smontare il dispositivo ed evitando l'interruzione dell'erogazione di gas all'utente finale
- Modulo elettronica sostituibile senza perdita dei dati

Modelli

La serie **HM** può essere fornita nelle due configurazioni diverse:

■ HM10/16/25

Il dispositivo è omologato e certificato MID come **CONTATORE + CONVERTITORE** e pertanto configurato come PTZ (o PT). Il display visualizzerà sia i volumi misurati (V_m) che i volumi alle condizioni base (V_b)

■ HM10/16/25 – versione M

Il dispositivo è omologato e certificato MID come **CONTATORE** e pertanto con visualizzazione dei soli volumi alle condizioni base (V_b).



HM - 10M



HM - 16M



HM - 25

Fig.1

Modulo HMCom

Il modulo **HMCom** è un apparato modem Ex-i per la comunicazione con il centro di acquisizione dati del distributore.

Lo standard di fornitura prevede il modulo **HMCom GSM/GPRS** montato sul dispositivo **HM**.

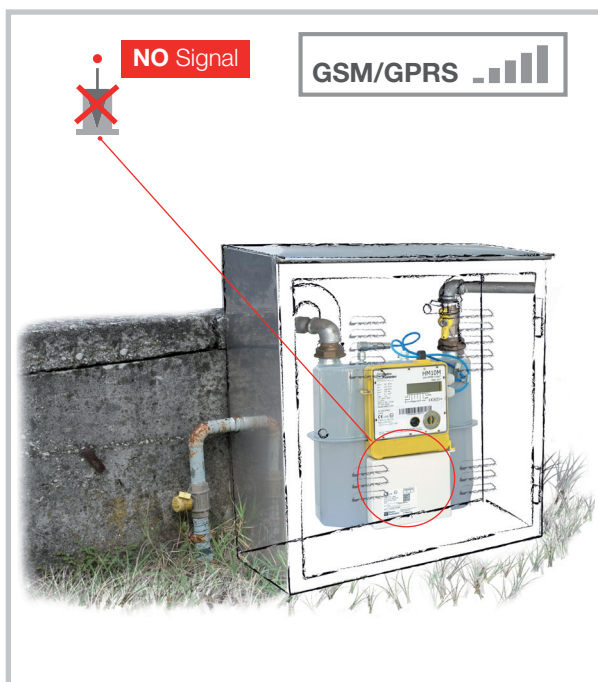
HMCom può essere fornito su richiesta con modulo radio incorporato per la comunicazione su frequenza a **169MHz o 868MHz**.



HMCom

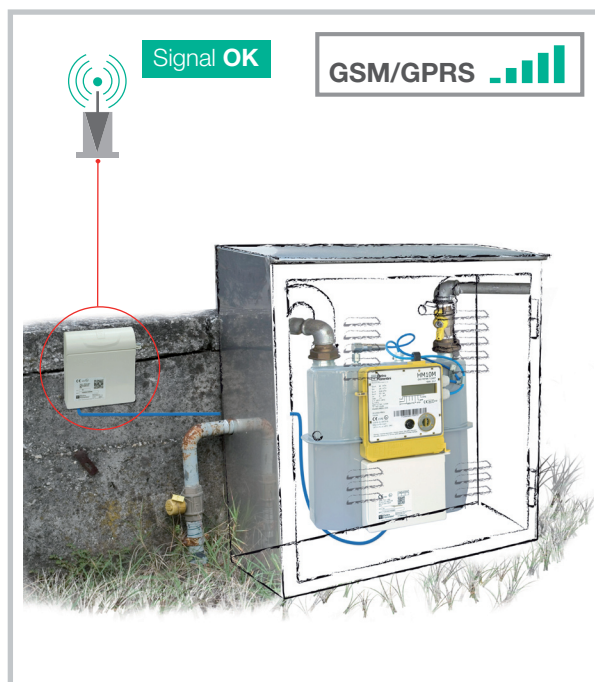
Fig.2

HMCom é **intercambiabile** e **remotizzabile** nel caso in cui non ci sia sufficiente copertura di comunicazione, il tutto **senza rimuovere i sigilli metrologici**.



HMCom - Local Solutions

Fig.3



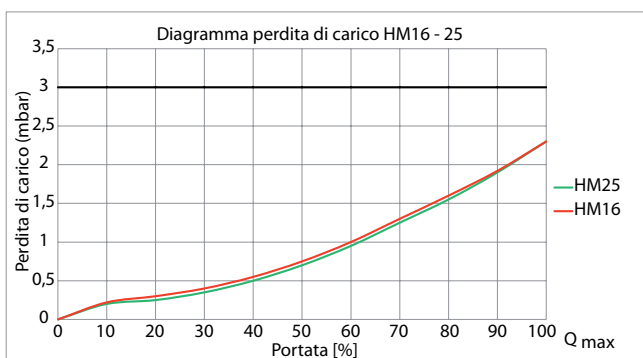
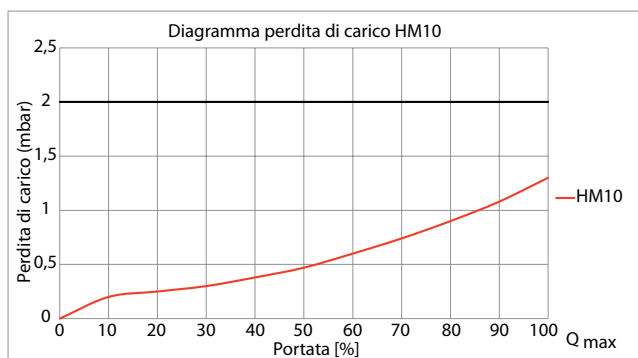
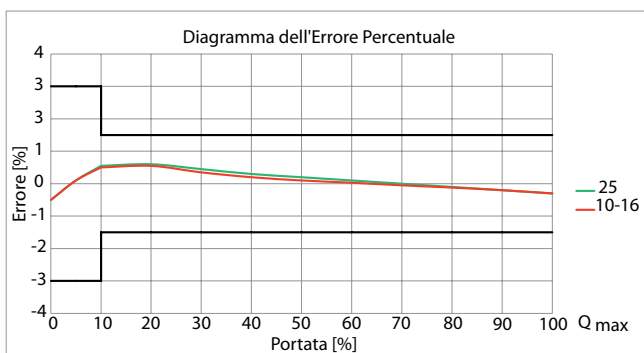
HMCom - Remote Solutions

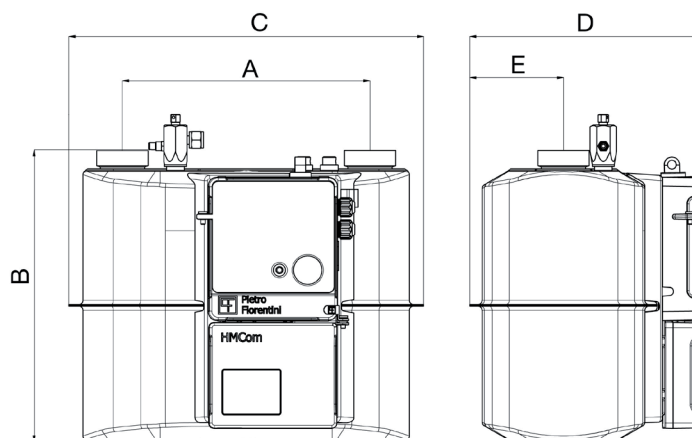
Fig.4

DATI TECNICI

Modello		HM 10	HM 16	HM 25
Volume ciclico	[dm ³]	6	6	12
Massima portata	[m ³ /h]	16	25	40
Minima portata	[dm ³ /h]	100	160	250
Pressione massima di utilizzo	[bar]	0,5		
Tolleranza massima	$Q_{min} \leq Q < 0,1Q_{max}$	± 3%		
	$0,1Q_{min} \leq Q \leq Q_{max}$	± 1,5%		
Temperatura di utilizzo	[°C]	-25 ÷ + 55		

Tab.1



DIMENSIONI

Fig.2
Dimensioni e pesi

Dimensioni in millimetri				
	HM10		HM16	HM25
A	250	280	280	335
B	310	340	340	398
C	320	402	402	465
D	195	233,5	233,5	336
E	85	103	103	138
Raccordi - pollici	1" 1/4	2"	2"	2"1/2
				Tab.2

Peso in Kg				
	6,5	7,7	7,7	11,5
				Tab.3

www.fiorentini.com

I dati sono indicativi e non impegnativi. Ci riserviamo di apportare eventuali modifiche senza preavviso.

